

*Diabolus*  
IN MUSICA

The logo consists of the word "Diabolus" in a large, bold, black, cursive script. Below it, the words "IN MUSICA" are written in a smaller, black, all-caps, serif font. A thick, black, curved line starts from the bottom of the "D", sweeps under the word "Diabolus", and ends as an arrowhead pointing to the right, passing over the word "IN MUSICA".

A large red circle with diagonal white stripes, centered on a light green background. Inside the circle, the text 'Catàleg d'Espectacles' is written in a white, cursive font.

*Catàleg  
d'Espectacles*

# La companyia

La companyia de teatre líric '**Diabolus in Musica**' va néixer a Mallorca l'any 2016, sota la iniciativa del baríton i director d'escena Pablo López, duent a terme un treball de base en la creació de públic en el gènere líric.

## El nostre Objectiu

Apropar la música clàssica, i molt especialment l'òpera, a públics no habituals d'aquest gènere, amb especial atenció als nins i joves, per als quals suposa, en la majoria de casos, el seu primer contacte amb el món operístic. Aconseguir que aquesta primera experiència amb l'òpera sigui positiva i pugui perdurar al llarg de les seves vides.

## Les nostres senyes d'identitat

- Diabolus in Musica té com a prioritat desenvolupar produccions amb el màxim rigor artístic, pensat per al públic més entès, garantint així un resultat de gran qualitat a cadascun dels apartats que conformen l'espectacle operístic.
- Les nostres produccions es caracteritzen per tenir en la majoria d'ells un alt component didàctic per tal que el públic, i de manera especial els més joves, puguin adquirir coneixements relacionats amb la música, les arts escèniques o la creativitat, mentre gaudeixen de la representació.
- Els nostres espectacles són frescs, atractius i divertits.
- Som especialment acurats amb la posada en escena, a on les creacions audiovisuals tenen un paper fonamental.
- Cerquem la interactivitat amb el públic, fent d'aquest un agent actiu i essencial en el desenvolupament de les trames argumentals.
- Apostem pel talent local, tant pel que fa als artistes, com als equips tècnics i creatius (videocreacions, vestuari, animació, llums, etc)

Música Ma(g)estro!

Operàmida

Sarsuela de la Z a la A

Tosca Nostra



DIRIGIT AL PÚBLIC INFANTIL



## MÚSICA MA(G)ESTRO!

*Una òpera interactiva*

Basat en una inspiració lliure de l'òpera 'Il Maestro di Cappella' de D. Cimarosa, l'obra es presenta com una òpera amb dibuixos animats, protagonitzada per un personatge central que representa a un director d'orquestra que ha evolucionat cap a un mag del segle XIX, i que gràcies a la seva batuta-vareta màgica pot dirigir a uns instruments musicals molt especials. Es tracta d'uns personatges animats que cobren vida a una pantalla, eix principal de l'espectacle, i amb la que l'actor principal interactua durant tota la representació, al mateix temps que ho fa amb els espectadors per tal de fer-los partícips de tot el procés creatiu-musical.

### Objectiu

Acostar als més petits, mitjançant aquest recorregut didàctic-musical, al coneixement de diversos aspectes musicals com són les diferents classes d'instruments, el seu so i característiques, o la composició i la direcció musical.



## Música Ma(g)estro!

### Any d'estrena

2016

### Repartiment artístic

Un cantant (el MagMaestro): Pablo López

### Espai apropiat per a la representació

- A les escoles (aula gran, sale d'actes, gimnàs, etc)
- A altres espais singulars que disposin de l'equipament tècnic necessari

### Aforament

Entre 30 y 100 persones

### Públic principal a qui va dirigit

- Escolars
  - Educació Primària (de 1r a 6è)
  - Educació Secundària (1r i 2n)
- Famílies

### Duració

50 minuts [+ 45 min. de muntatge i 30 min. de desmuntatge]

### Necessitats tècniques

- Espai mínim escènic: 4x4x4 metres (per a la instal·lació d'un projector i una pantalla)
- Que hi hagi una foscor suficient per al bon visionat dels audiovisuals
- Una presa de corrent

### Video resum

<https://www.youtube.com/watch?v=SHqzz3kfOaM>



DIRIGIT AL PÚBLIC INFANTIL JUVENIL  
I FAMILIAR



## OPERÀMIDA

*Una experiència sempre diferent*

Operàmida és un espectacle d'òpera no tradicional, ja que cada representació és diferent a l'anterior, convertint-se en una experiència única, a causa que el públic és qui decideix com vol que sigui l'obra: qui seran els protagonistes, què faran, com ho aconseguiran o com acabaran. Per aquest motiu, els espectadors es tornen elements protagonistes per al desenvolupament de l'obra, i deixen de ser simples agents passius. Per tal d'aconseguir aquest objectiu, una actriu guiarà al públic en la construcció d'aquesta òpera 'feta a mida', mitjançant unes senzilles i democràtiques votacions, condicionant els pasatges musicals que els dos protagonistes solistes (una soprano i un baríton) cantaran i que, juntament amb el pianista, interpretaran fragments de diverses òperes del repertori universal (Carmen, La flauta màgica, El barber de Sevilla...).

### Objectiu

Apropar als nins i joves al món de l'òpera, d'una forma divertida, didàctica i allunyat de convencionalismes que, a més, fa de l'espectador un actor actiu i participatiu





## Any d'estrena

2017

## Repartiment artístic

Una soprano i un baríton (Maia Planas i Pablo López); una actriu (Esther López) i un pianista (David Mohedano) / Dramatúrgia i Direcció (Pablo López i Israel Solà); Escenografia (Rafael Guardiola); Tècnic (Fabián Pereyra); Videocreació (Twinforce); Diseny de personatges (Cristina Torbellina)

## Espai apropiat per a la representació

Un espai escènic tancat i acondicionat (teatres, auditoris, sales d'actes) o espai polivalent

## Públic principal a qui va dirigit

- Escolars
  - Educació Primària (de 3r a 6è)
  - Educació Secundària (de 1r a 4t)
- Famílies

## Duració

70 minuts [+ 3 hores de muntatge i 1 hora de desmuntatge]

## Necessitats tècniques

- Espai escènic mínim: 8x6x5 metres
- Piano acústic
- La companyia complementarà amb material propi segons el equipament tècnic de cada espai

## Vídeo resum

<https://www.youtube.com/watch?v=u5IHJlpwHG8>



DIRIGIT AL PÚBLIC  
INFANTIL, JUVENIL I FAMILIAR



## SARSUELA de la Z a la A

*Un espectacle intergeneracional*

Us presentem la continuació del nostre espectacle Operàmida, aquesta vegada centrat en el gènere de la sarsuela, amb la intenció que es pugui convertir en una experiència intergeneracional a on els avis ho visquin al costat dels néts i compartir d'aquesta manera, records i vivències. Seguint el model d'un espectacle 'feta a mida', el públic torna a convertir-se en protagonista fonamental del desenvolupament d'aquest, prenent decisions de caràcter democràtic de com volen que siguin els protagonistes, el seu caràcter o el final.

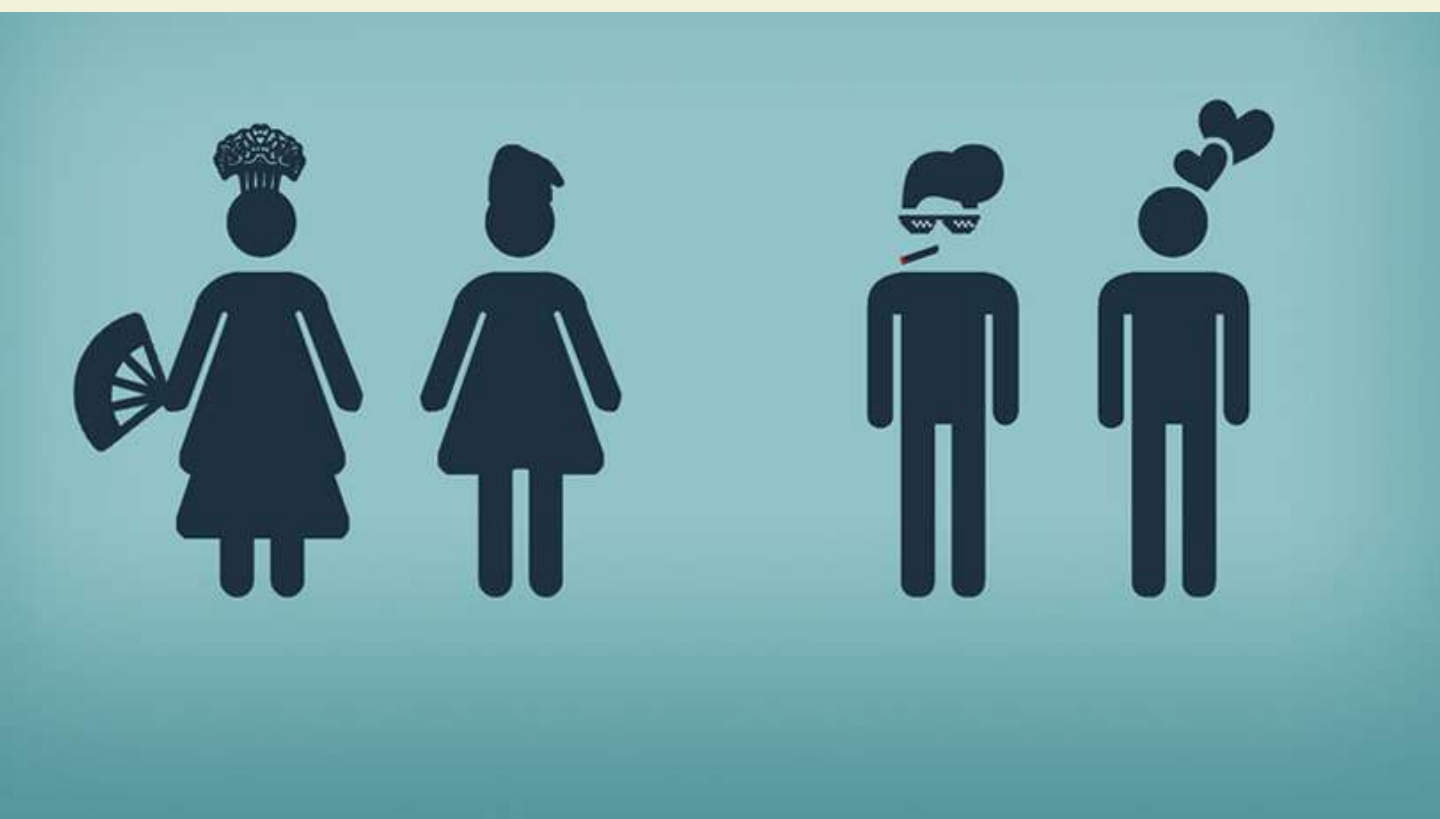
Amb un caràcter descarat, àgil i desenfadat, fins i tot reivindicatiu, encara que sense oblidar el component didàctic, l'espectacle es compon de fragments coneguts cantats o ballats, tot plegat amb visuals i molt humor. Un còctel perfecte per poder iniciar-se en el món d'un gènere tan genuí.

### Objectiu

Acostar a nins i joves, essencialment, a l'injustament oblidat món de la sarsuela, d'una manera amena i aconseguir un relleu generacional necessari del gènere.



## Sarsuela \*de la Z a la A\*



### Any d'estrena

2018

### Repartiment artístic

Una soprano i un baríton (Maia Planas i Pablo López); Actriu (Esther López); ballarines (Susana Larriba i Marta Larriba); Pianista (David Mohedano); Direcció escènica (Jaime Pujol); Disseny personatges i Videocreació (Cristina Torbellina i Twinforce); Tècnic (Fabián Pereyra)

### Espai apropiat per a la representació

Espai escènic tancat i acondicionat (teatres, auditoris, sales d'actes), o espai polivalent

### Públic principal a qui va dirigit

- Escolars:
  - Educació primària (de 3r a 6è)
  - Educació secundària (de 1r a 4t)
- Famílies (amb especial atenció als avis i néts)

### Duració

60 minuts [+ 3 hores de muntatge i 1 hora de desmuntatge]

### Necessitats tècniques

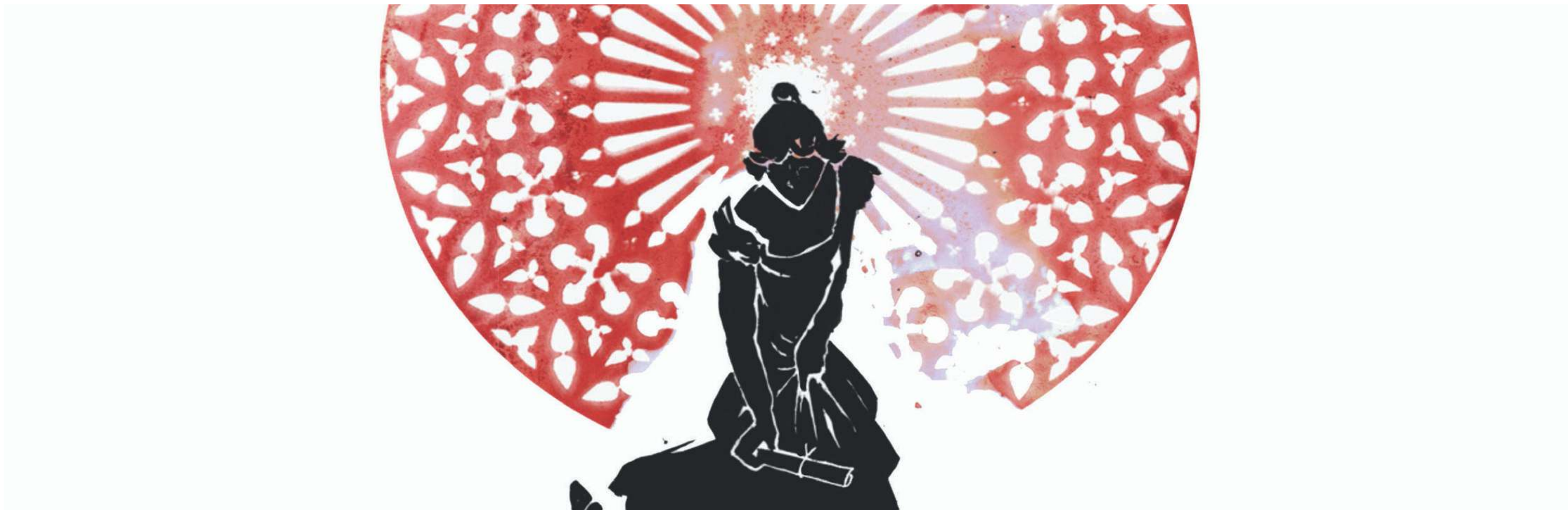
- Espai escènic mínim: 8x6x5 metres
- Piano acústic
- La companyia complementarà amb material tècnic propi segons l'equipament de cada espai

### Video resum

<https://www.youtube.com/watch?v=FOMqfGzCD3c>



DIRIGIT AL PÚBLIC GENERAL



## TOSCA NOSTRA

### *Una versió molt mediterrània*

La coneguda òpera de Puccini, amb llibret de Luigi Illica i Giuseppe Giacosa, estrenada al 1900 i dividida en tres actes, és una de les pàgines líriques més belles i passionals de la història de la música.

En l'obra es contraposen magistralment les escenes perverses i cruels amb d'altres plenes de tendresa i innocència, aglutinant així tota una amalgama d'emocions que van des de l'amor, la passió o la gelosia fins la traïció, la violència o la mort.

La proposta de Diabolus In Musica està adaptada per a quatre cantants i un pianista, amb una posada en escena no tan sols molt atractiva visualment, sino també que es reinterpreta per contextualitzar-la a un entorn molt més pròxim, més mediterrani.

#### *Objectiu*

Mostrar al públic, tant aquell assidu a l'òpera com aquell menys habitual, una producció amb la qual sentir-se més reconegut i que, a més, és fàcilment adaptable pel seu format a diferents espais escènics.



## Tosca Nostra



### Any d'estrena

2018

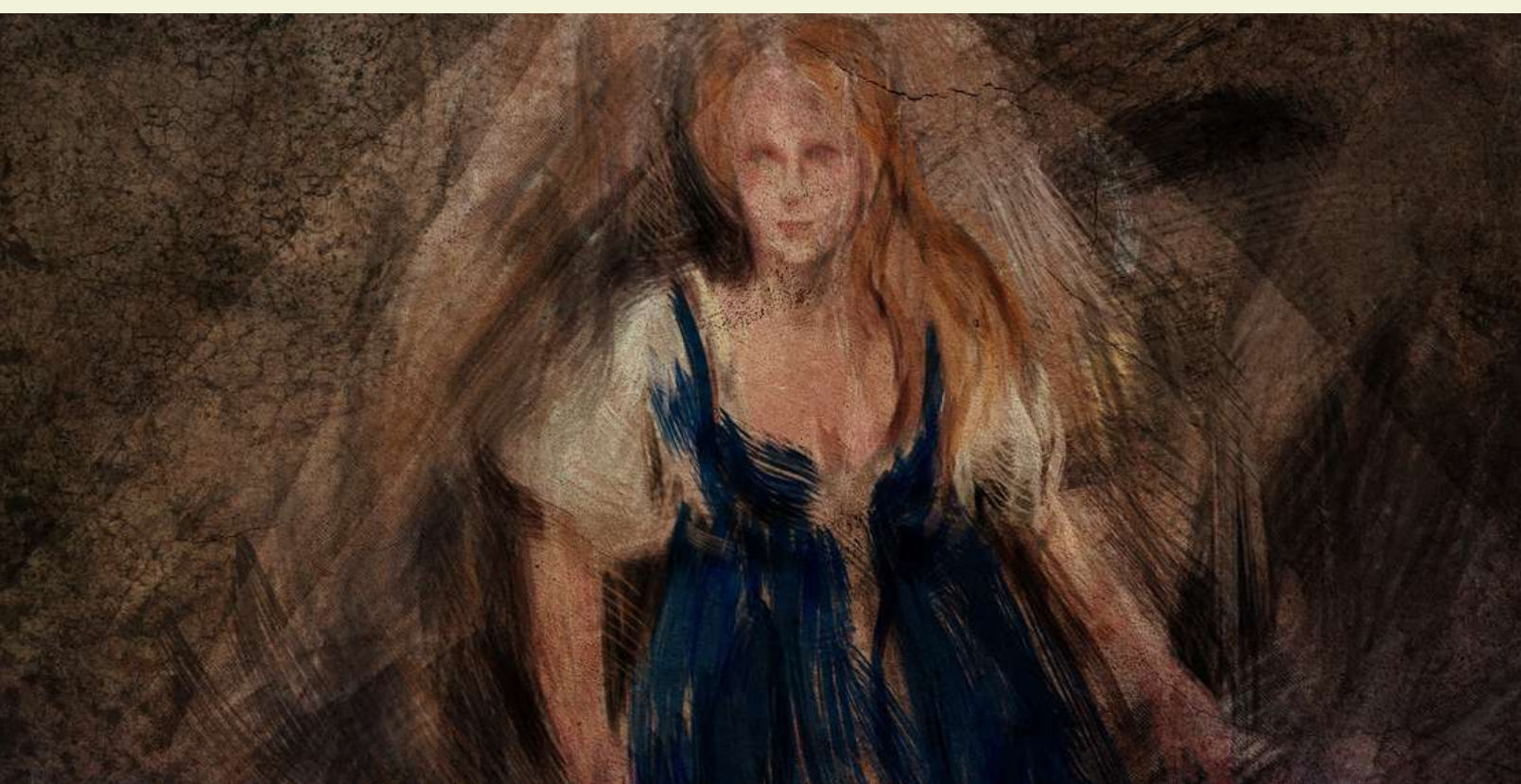
### Repartiment artístic

Tosca (per determinar); Scarpia (Pablo López); Cavaradossi (Antoni Lliteres); Angelotti/sagrestano (Joan Miquel Muñoz); pianista (Jesús López); audiovisuals (Tonina Matamalas); disseny vestuari (Pau Aulí); Il.luminació (Fabián Pereyra); direcció escènica i musical (Pablo López)



### Espai apropiat per a la representació

- Recintes escènics tancats (teatres, auditoris, etc.)
- Altres espais de caràcter patrimonial habilitats (esglésies, claustres, castells, etc)



### Públic principal a qui va dirigit

Qualsevol segment d'espectadors i edat

### Duració

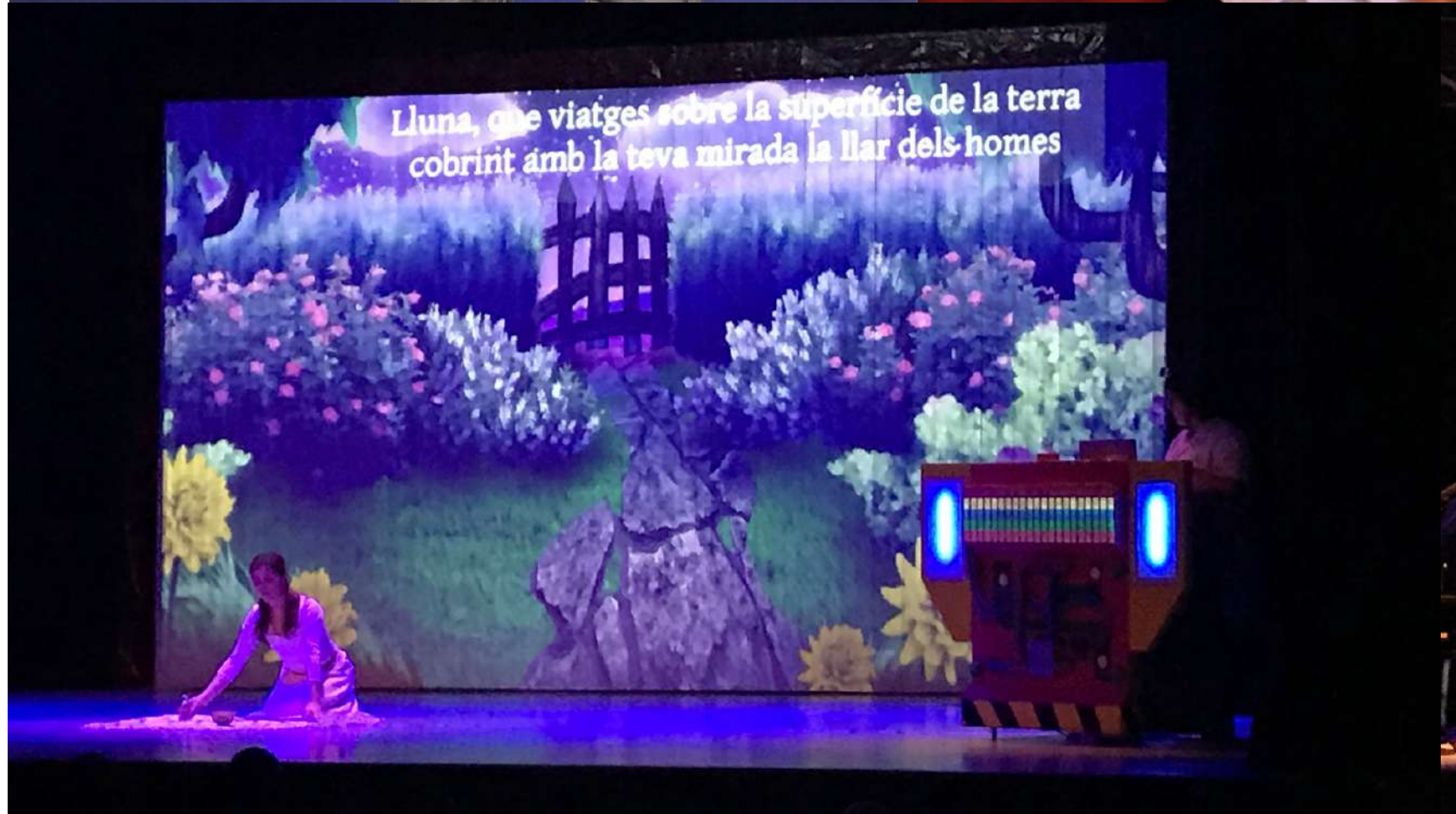
130 minuts [+ 5 hores de muntatge i 2 hores de desmuntatge]

### Necessitats tècniques

- Espai escènic mínim: 10x6x5 metres
- Piano acústic
- La companyia complementarà amb material tècnic propi segons l'equipament de cada espai









Contacta'ns en  
diabolusinmusica33@gmail.com  
661362702

Segueix-nos en



#### NOTA INFORMATIVA

\* Disposem de **Dossiers** amb informació específica i més detallada de cadascun dels espectacles

\* Tots els nostres espectacles mantindran la llengua original a les parts cantades; mentre que les parts parlades o subtitulades, si escau, es feren en **català o castellà**, segons s'acordi amb el programador.

\* Els **preus** dels espectacles es negociaran en base a diferents aspectes (nombre de funcions, lloc geogràfic de representació, públic...)

\* Totes les nostres produccions (excepte Operàmida) estan subvencionades per:





